



REVOL

# LE BUFFET

---

RÉINVENTÉ

2017



<https://vimeo.com/199994338>

# LE BUFFET

I. LE BUFFET PAR REVOL

II. LES 3 CONCEPTS  
REVOL

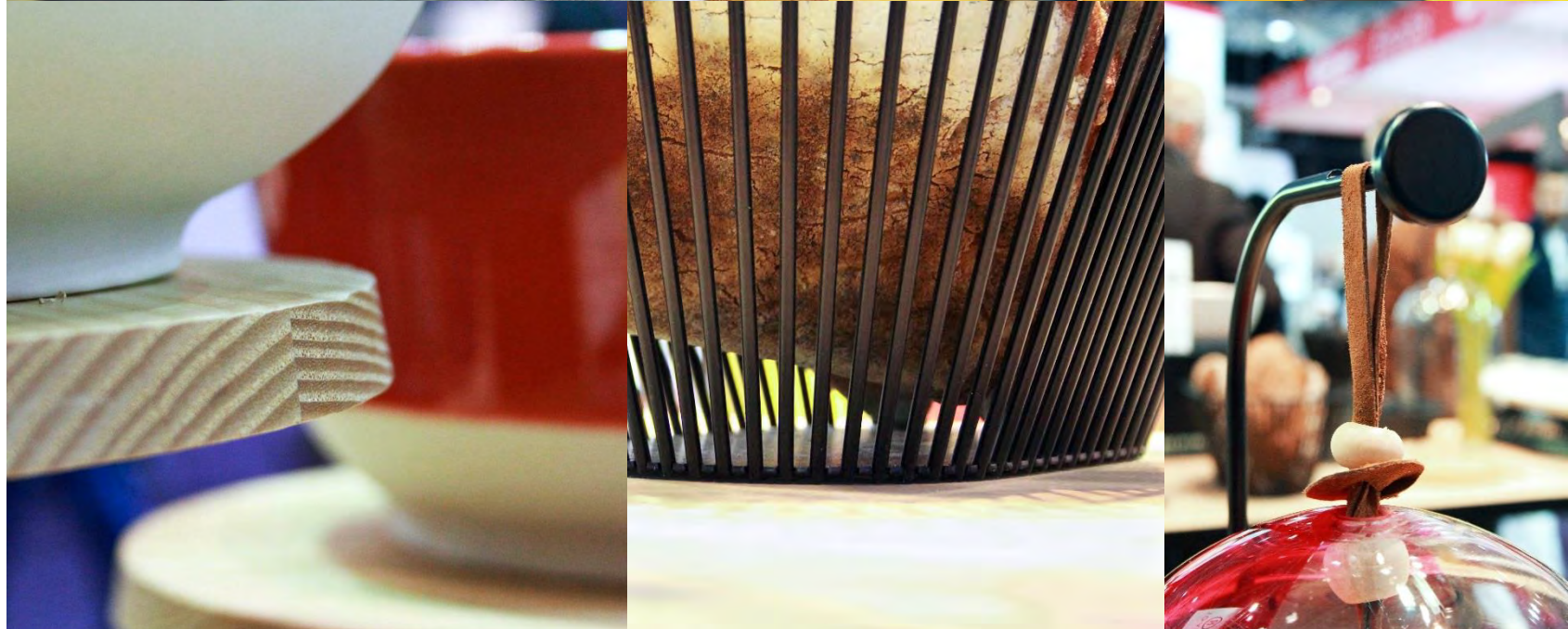
III. NATURE FUSION

IV. CLASSIC CHIC

V. COLOR MIX

VI. REVOLUTION 2 POUR  
COMPLETER VOTRE  
BUFFET

VII. CREER VOTRE BUFFET





# LE BUFFET PAR REVOL

- **Réinventer le Buffet**

- En observant le buffet sous toutes ses formes, au travers de nos rencontres avec les chefs de différentes cultures
- En recherchant les tendances couleurs et matières

- Proposer une **alternative**

- Toujours avec des **outils pratiques indispensables** à l'exercice du buffet
- En offrant également une **touche plus personnelle et audacieuse**
- Une **signature artistique et aventureuse**
  - Par la texture et les matières
  - Par l'originalité du design
  - Par les couleurs
  - Par l'ergonomie intuitive des formes
- Des **accessoires**, complémentaires de la porcelaine, **dessinés exclusivement par les designers REVOL**





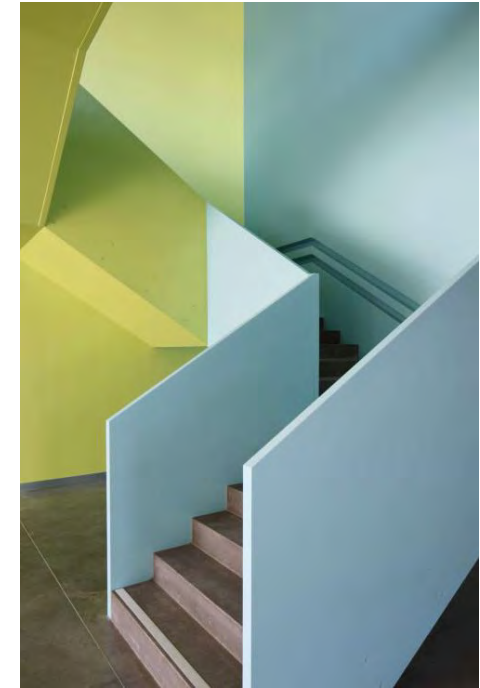
## LES 3 CONCEPTS REVOL



NATURE FUSION



CLASSIC CHIC



COLOR MIX

Création de 3 concepts imaginés pour vous, une **source d'inspiration créative et gourmande** pour vous donner envie de réinventer votre buffet!



BUFFET  
**NATURE FUSION**





# LA PORCELAIN

## ARBORESCENCE

Inspirée par la nature, cette collection au design authentique confère à vos buffets et salles de restauration un aspect contemporain et chaleureux

### 1. Saladier

- Ø 27,3cm - H. 10cm - 2,5L
- **Relief à l'extérieur** pour attirer le regard

### 2. Coupe Grand Modèle

- Ø 33,5cm - H. 9cm - 3,5L
- **Grand contenant** pour vos préparations culinaires : salades de fruits, buffets d'entrées, salades...

Pièces **très résistantes** - service et nettoyage facilités - empilables

## FRENCH CLASSIQUE

### 3. Chevalet

- 8x3,5x6cm
- Idéal pour **présenter vos préparations**

1



2



3





# LES ACCESSOIRES

## LE BOIS DE FRENE

### 1. Set de 3 rehausses Troncs - H. 8cm, 14cm et 21 cm

- Encastrables pour **faciliter le stockage**
- Formes hexagonales et différentes hauteurs pour **rythmer votre buffet**
- **Réversibles pour optimiser l'espace** : partie plane pour rehausser et partie creuse pour utiliser comme panier

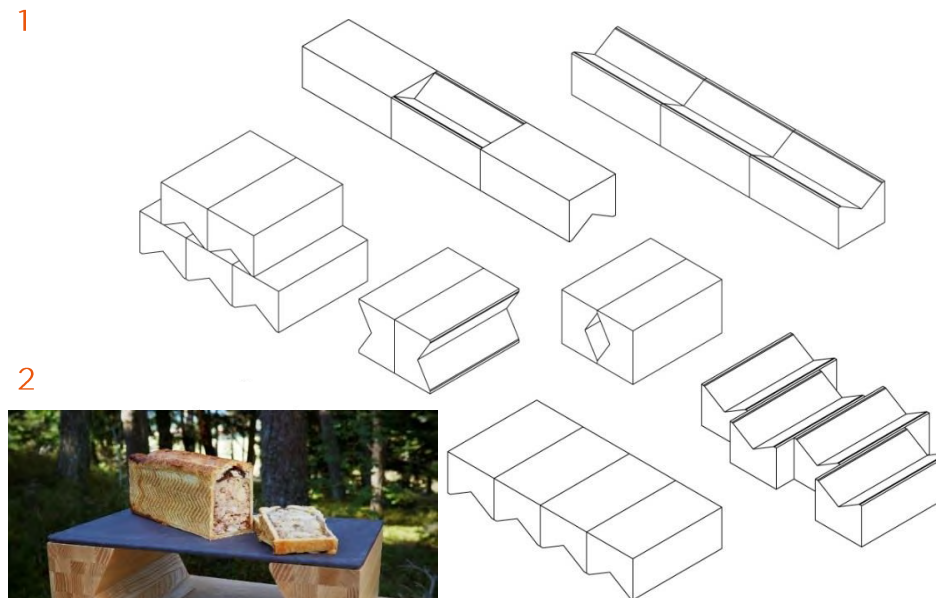
### 2. Rehausse Biseau

- Disponible en **2 tailles** : 25,3x13x10cm et 40x16x10cm
- **Multifonction** - Assembler à volonté - modulable selon vos envies!

### 3. Planche multi pains - Grand Format

- 55x37x3cm
- **Présenter vos assortiments** sur 1 seule planche
- **Espace non rainuré** pour poser le couteau

Pour une durée d'usage optimum : nettoyer à l'eau claire (ne passe pas au lave-vaisselle)



# LES ACCESSOIRES

## LE VERRE & LE METAL

### 1. Cloche

- Avec socle en chêne Ø 20cm - H. 24cm
- Seule Ø 18cm - H. 21cm
- Cloche décorative pour **mettre en scène vos préparations**
- Poignée en cuir pour une **meilleure préhension**

### 2. Porte-Cloche - 18,4x22x46,4cm

- Surélever les cloches pour attraper facilement les aliments - **aisance dans le service buffet**
- **Porte-étiquette** pour présenter vos préparations
- Conçu en Métal pour une **grande résistance et stabilité**
- Design sobre et élégant, **s'adapte à tous les buffets**

Nettoyer à l'eau claire (**ne passe pas au lave-vaisselle**)

## LA CELLULOSE

### 3. Panière en fibre naturelle

- Disponible en **2 couleurs** : Gris et Havane et **4 tailles** : 10x10x15cm, 12x12x9cm, 16x16x9cm et 20x20x9cm
- Nettoyage à l'éponge ou au **lave-linge**, cycle délicat à 30°C
- **Stockage facilité** par la souplesse des panières (pliables)
- **Alimentaire et très résistante**



1



2



3



**BUFFET**  
**CLASSIC CHIC**





# LA PORCELAINE

## ALEXANDRIE

Collection aux courbes harmonieuses, design efficace idéal pour le buffet

### 1. Plat rectangulaire à rôtir Noir effet fonte (existe en blanc)

- **3 tailles** : 28x18,5x6cm - 34x22,5x6,5cm - 38,5x25x7cm
- **Fond plat** pour utilisation optimum sur zones chaudes ou froides
- Parfaitement empilable pour **faciliter le stockage**
- **Bords très hauts** pour les salades, viandes en sauce...

## CLUB

Des formes sobres et légèrement galbées pour un design contemporain

### 2. Plateau rectangulaire (en blanc ou Noir effet fonte)

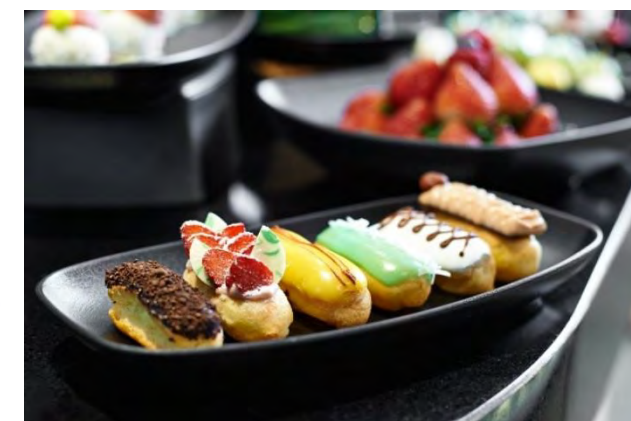
- 48x21x2,9cm
- **Très grand plateau** de service aux **bords droits** pour optimiser la surface d'usage et préserver l'espace sur le buffet
- Parfaitement empilable pour **faciliter le stockage**
- **Léger creux** pour contenir les jus et sauces
- Bords arrondis pour une **haute résistance mécanique**



1



2



Finition Noir effet fonte : pâte porcelaine culinaire teintée en noir dans la masse

# LES ACCESSOIRES

## LE METAL

1. Corbeille Carrée 35,4x35,4x6,5cm
2. Corbeille Rectangulaire Gastro 1/1
3. Corbeille Rectangulaire 29,2x18,2x8,8cm
4. Corbeille Rectangulaire 32,1x23,9x15,5cm

- Le design filaire et les différentes hauteurs **rythment le buffet**
- **Très résistantes - Stables - Alimentaires - Réversibles :**  
A utiliser comme rehausse
- **Ne rayent pas :** Soudures des fils très soignées et patins en silicone

5. Rehausse

- 30,7x25,3x20,2cm - 30,7x25,3x25,3cm
- **Très résistantes - Stables - Alimentaires - Réversibles :**  
A utiliser comme corbeille
- Design filaire qui structure le buffet tout en lui apportant de la transparence
- Forme étudiée pour **optimiser l'espace** sur le buffet

Finition lisse et satinée en Epoxy noir (ne passe pas au lave-vaisselle)





# LES ACCESSOIRES

## 1. Disque anti-dérapant anti-rayure

- Disque en silicone pour **maintenir vos plats ou accessoires en position et éviter les rayures**
- **Résiste jusqu'à 240°C** : idéal pour empêcher vos plats de bouger sur vos systèmes de régulation de température
- Très discret et fin - Ø 15cm



1



## 2. Cloche Grand modèle

- **Base en chêne** Ø 30,5cm - H. 25cm
- **Seule** Ø 27,2cm - H. 24cm
- **Idéale pour le service** – cloche à fromage, à gâteau...
- Poignée en cuir pour une **meilleure préhension**
- Nettoyage à l'eau claire



2



**BUFFET**  
**COLOR MIX**





# LA PORCELAINE

## COLOR LAB

Collection vitaminée aux couleurs douces et lumineuses. 4 couleurs sur le buffet : rouge amarante, orange capucine, jaune citrus et gris stratus

### 1. Saladier

- Ø 25cm - H. 11,5cm - 3,5L
- Bords droits pour **optimisation de l'espace sur le buffet**

### 2. Coupe Grand Modèle

- Ø 34cm - H. 10cm - 4,5L
- **Très grande taille** idéale pour le buffet

### 3. Planches de présentation

- 2 tailles : 34,4x20,3x0,8cm et 40x25x0,8cm
- Bord relevé pour **faciliter la préhension**
- **Fond parfaitement plat** pour maintenir vos aliments au chaud ou au froid sur votre buffet

### 4. Coupelle à céréales

- Disponible dans les **6 couleurs** de la collection
- Ø 15cm - H. 5,7cm - 40cl
- Format idéal pour les céréales mais aussi pour les salades de fruits, soupes, mijotés de légumes, plats d'accompagnement...



1



2



3



4



Toutes les formes sont **empilables** pour **faciliter le stockage**

# LES ACCESSOIRES

## LE BOIS

### 1. Piédestaux en frêne

- Petit - finition brute - Ø 20,5cm - H. 10cm
- Peut être **associé à la cloche** en verre
- Moyen - finition Capucine - Ø 33cm - H. 14cm
- Grand - finition Citrus - Ø 33cm - H. 21cm
- **Pieds creusés** pour plus de **stabilité**
- **Alimentaires** pour présenter vos préparations
- Pour une durée d'usage optimum : nettoyer à l'eau claire (**ne passe pas au lave-vaisselle**)

### 2. Cale porte-étiquette en hêtre - Ø 3cm - H. 7,9cm

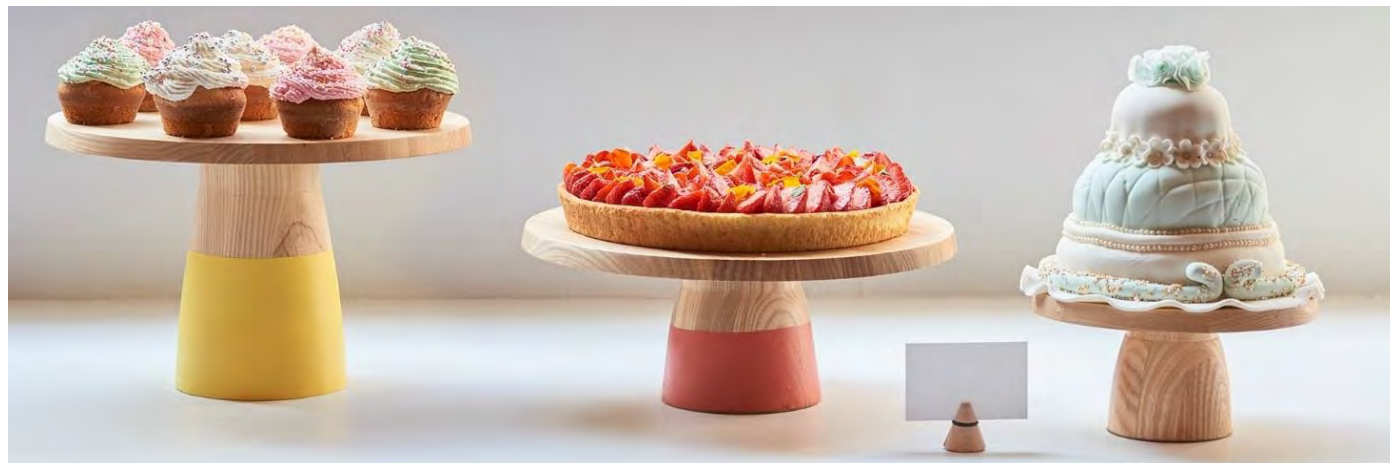
- Pour **surélever vos planches Color Lab** et présenter vos préparations
- **Peut s'orienter** selon vos besoins

### 3. Pince porte-étiquette en hêtre - Ø 3cm - H. 3,3cm

- Pour présenter vos mets
- **Base stable** - facile à utiliser
- Elastique en silicone pour **maintien optimal de l'étiquette**
- **Design discret** - s'associant à tous les buffets

### 4. Set 100 Etiquettes Menus

- Pour indiquer le nom de vos plats
- S'utilise avec les **porte-étiquettes** et le **porte-cloche**
- **Papier de création** - certifié FSC



1



2



3 et 4





# LES ACCESSOIRES

## LE VERRE

### 1. Cloche bi-color

- Avec socle en chêne Ø 20cm - H. 24cm
- Seule Ø 18cm - H. 21cm
- Cloche décorative avec **fond coloré** pour **mettre en valeur vos préparations**
- Poignée en cuir pour une **meilleure préhension**
- Nettoyage à l'eau claire et à l'éponge

1



### 2. Bouteille 1L avec bouchon

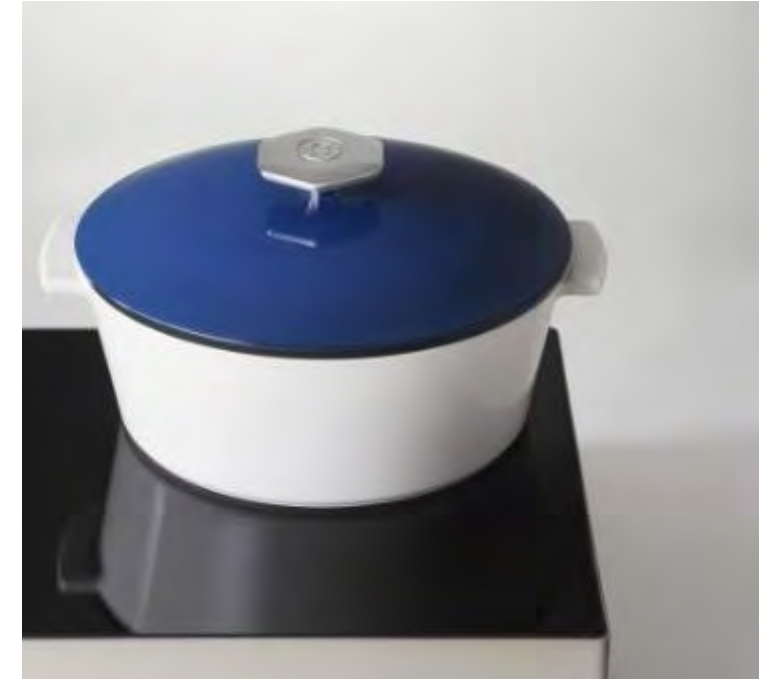
- Design pensé pour **faciliter le stockage** et la **préhension**
- Conçue pour tenir dans la porte du réfrigérateur
- **Optimisation de l'espace** sur le buffet avec sa forme ovale compacte
- Bouchon en silicone

2



# REVOLUTION 2 POUR COMPLETER VOS BUFFETS

- **Céramique Haute Performance**
- Un **fond parfaitement plat** qui permet une connexion optimum à tous les systèmes de maintien en température
- **Excellent taux de rétention de la température**
- Empilable pour un **stockage facilité**
- **100% alimentaire** : ne libère pas de matériaux toxiques lors de la cuisson
- **Non-poreuse** : elle n'absorbe ni graisses, ni odeurs, ni bactéries
- **Ultra-résistante** aux chocs mécaniques
- Un **large choix de formes et tailles** adaptées à tous vos besoins, idéal pour contrôler vos coûts matières
- **Couvercles colorés** à associer avec les thèmes de votre buffet
- **Accessoires** pour compléter le concept : porte-couvercle, repose-cuillère, insert cuit-vapeur et bain-marie...



LAVE VAISSELLE



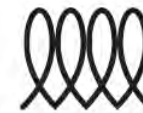
MICRO-ONDES



SALAMANDRE



CONGÉLATEUR -20°C



INDUCTION



FOUR



ELECTRIQUE



# CRÉER VOTRE BUFFET

- **Personnaliser et décliner** ces buffets à l'infini grâce à l'offre complète REVOL
- Créer le buffet à l'image **de votre cuisine** et de votre ambiance

