

# RECYCLAY COLLECTION No.W

# COLLECTION No.W

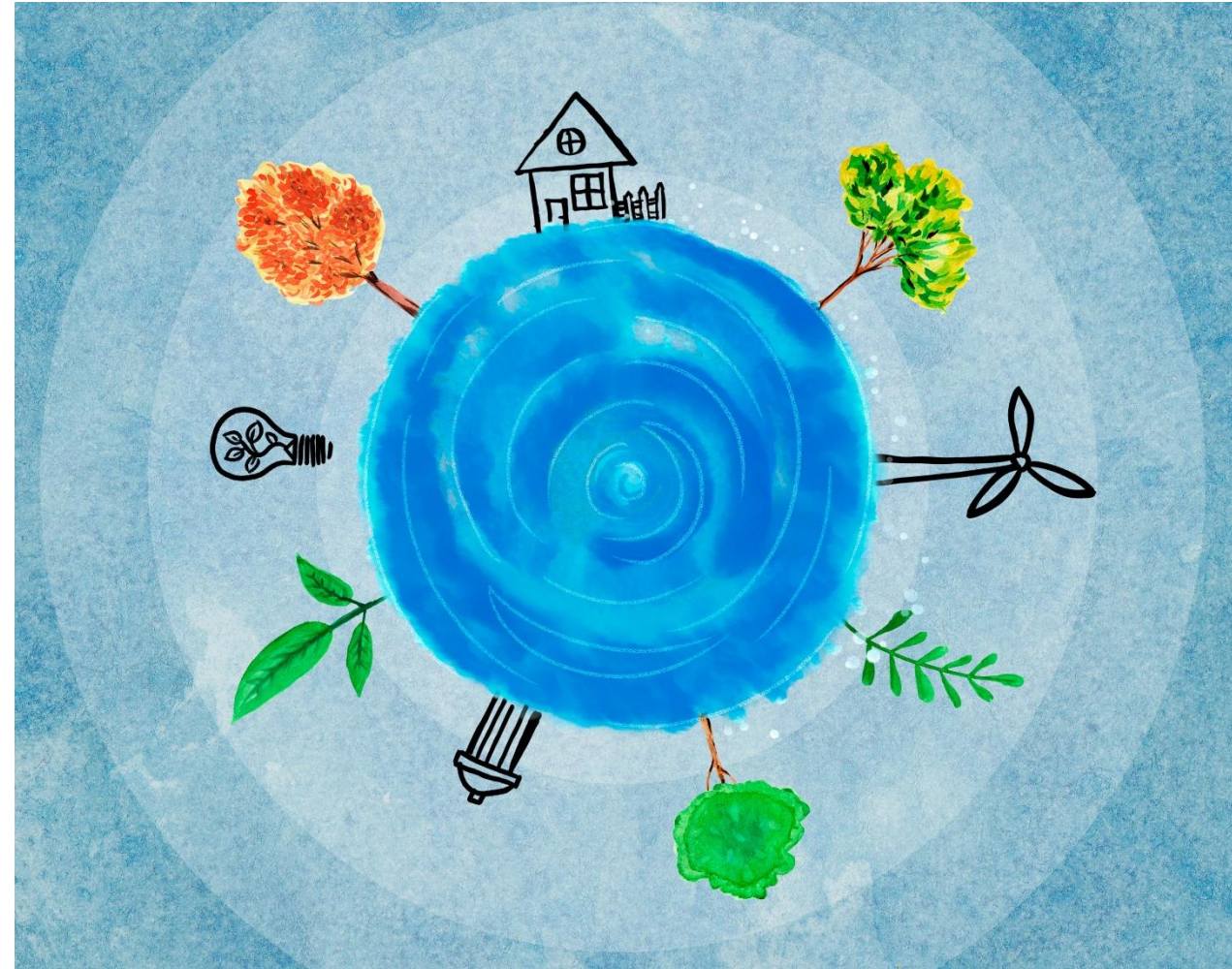
## FILM D'ANIMATION



# REVOL S'ENGAGE POUR LA PLANETE

- Préservation des ressources de la planète :
  - Valorisation de nos effluents de production,
  - Réduction des prélèvements de matières premières et d'eau nécessaire à la fabrication de notre porcelaine.
- Process révolutionnaire de traitement de nos effluents de production; 3 ans de développement et brevet déposé
- Pionnier en matière de céramiques innovantes

Notre engagement 2020 : réintroduire 80 tonnes de nos effluents de production dans notre process = 80 tonnes de prélèvements de matières premières en moins.



# RECYCLAY : LES 8 GRANDES ÉTAPES DE VALORISATION DES EFFLUENTS DE PRODUCTION



1  
Pour chaque série produite, l'opérateur nettoie sa machine avec de l'eau.



2  
L'eau « souillée » issue du nettoyage de l'ensemble des machines de l'usine est captée.



3  
Ces effluents de production chargés en matières minérales sont conduits à la station de traitement.



4  
C'est ici que s'opère la séparation de l'eau et de la matière minérale en suspension.



5  
On obtient d'une part de l'eau épurée qui sera rendue à la nature ou réutilisée dans la fabrication,



6  
D'autre part, une matière minérale pressée qui sera triée et stockée selon sa composition.



7  
Différents lots de pâtes savamment choisies sont mis dans un broyeur pour donner naissance à une nouvelle pâte Recyclay.



8  
Chaque pièce en pâte Recyclay est marquée dans la masse avec ce symbole.

## NEVER OR NO.W?

- No.W : la première collection céramique de table réalisée à partir de pâtes et émaux recyclés (pâte Recyclay).
- Eco-conçue : gamme simple et durable, façonnée par la main, mais des plus robustes et fonctionnelles pour la restauration professionnelle,
- De la cuisine à la table (cf. bénéfices identiques à la porcelaine culinaire Revol),
- Pour des préparations culinaires des plus simples aux plus sophistiquées.

NOW : la solution pour concrétiser votre engagement pour la planète à travers une collection forte de sens.



# No.W : UNE COLLECTION ÉCO-CONÇUE



A la conception, le modeler marque de son empreinte le design de l'assiette.



La finition manuelle donne à l'objet son supplément d'âme et son caractère unique.



La juste quantité d'émail recyclé est répartie dans l'assiette pour un rendu aléatoire



Le design accompagne les déformations naturelles de la pâte pour assurer un maximum de 1<sup>er</sup> choix à la sortie du four et une parfaite empilabilité



3 coloris, tous recyclés

# COLLECTION No.W

- Les produits :
  - Assiette creuse Ø 21 cm
  - 4 assiettes plates Ø : 28,5 cm, 25,5cm, 23.5 cm, 21cm
  - Assiette rectangulaire 33cm
  - Bol Ø 17cm, 55 cl
  - Tasse 20 cl - Coffret de 2
  - Tasse 8 cl - Coffret de 2
  - Flacon en verre recyclé
- Les finitions :
  - Gris brut : teintes grises subtiles de la pâte Recyclay
  - Blanc Arctique : émail léger laissant apparaitre les nuances de la pâte
  - Bleu Indigo : émail profond et intense



TENDANCES CULINAIRES : ingrédients bruts, cuisine saine, responsable et découverte de nouvelles saveurs



Tortilla



Tamal



Déclinaison de courgettes



Poivrons farcis & piments



TENDANCES CULINAIRES : petit-déjeuner sain et équilibré, dressage pictural d'une cuisine revisitée, accords subtiles des couleurs



Room service : Granola, fruits frais et fromage blanc



Douceur citronnée à la meringue

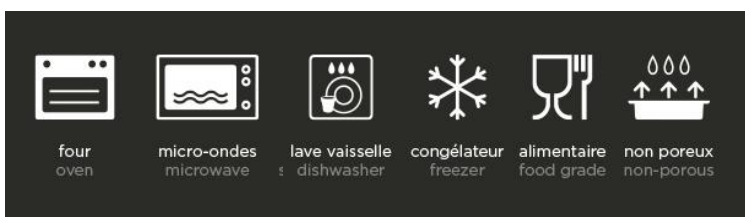


Tarte aux figes

# UN ENGAGEMENT AUPRES DES PROFESSIONNELS

Les mêmes bénéfices que les autres pâtes REVOL:

- Céramique culinaire, non poreuse
- Résistance aux chocs mécaniques
- Une matière saine, 100% alimentaire, durable
- Déformations variables de la pâte tout en gardant une **bonne empilabilité et préhension** des pièces, chaque pièce est unique



# SYNTHESE:

## Revol s'engage dans la préservation des ressources de la planète

- Revol est le premier fabricant de porcelaine à recycler ses effluents de production en une pâte céramique « Recyclay » dotée des mêmes propriétés techniques que les autres céramiques Revol.
- Notre objectif : réduire très fortement nos prélèvements d'eau et de matières premières minérales nécessaires la fabrication de nos produits.

Notre engagement 2020 : réintroduire 80 tonnes de nos effluents de production dans notre process = 80 tonnes de prélèvements de matières premières en moins.



## No.W, la 1<sup>ère</sup> collection d'arts de la table éco-conçue fabriquée en céramique recyclée « Recyclay ».

- Des pièces conçues dans un esprit « potier » qui vous garantit des produits tous différents.
- Des pièces durables, façonnées par la main mais des plus robustes et fonctionnelles pour la restauration professionnelle,
- 3 finitions aux teintes subtiles et aléatoires : gris brut ou blanc Arctique et bleu Indigo, élaborées à partir d'émaux également recyclés.

NOW : la solution pour concrétiser votre engagement pour la planète à travers une collection forte de sens.